

**По вопросам продаж и поддержки обращайтесь:**

Архангельск (8182)63-90-72  
Астана +7(7172)727-132  
Белгород (4722)40-23-64  
Брянск (4832)59-03-52  
Владивосток (423)249-28-31  
Волгоград (844)278-03-48  
Вологда (8172)26-41-59  
Воронеж (473)204-51-73  
Екатеринбург (343)384-55-89  
Иваново (4932)77-34-06  
Ижевск (3412)26-03-58  
Казань (843)206-01-48  
Калининград (4012)72-03-81  
Калуга (4842)92-23-67  
Кемерово (3842)65-04-62  
Киров (8332)68-02-04

Краснодар (861)203-40-90  
Красноярск (391)204-63-61  
Курск (4712)77-13-04  
Липецк (4742)52-20-81  
Магнитогорск (3519)55-03-13  
Москва (495)268-04-70  
Мурманск (8152)59-64-93  
Набережные Челны (8552)20-53-41  
Нижний Новгород (831)429-08-12  
Новокузнецк (3843)20-46-81  
Новосибирск (383)227-86-73  
Орел (4862)44-53-42  
Оренбург (3532)37-68-04  
Пенза (8412)22-31-16  
Пермь (342)205-81-47  
Ростов-на-Дону (863)308-18-15

Рязань (4912)46-61-64  
Самара (846)206-03-16  
Санкт-Петербург (812)309-46-40  
Саратов (845)249-38-78  
Смоленск (4812)29-41-54  
Сочи (862)225-72-31  
Ставрополь (8652)20-65-13  
Тверь (4822)63-31-35  
Томск (3822)98-41-53  
Тула (4872)74-02-29  
Тюмень (3452)66-21-18  
Ульяновск (8422)24-23-59  
Уфа (347)229-48-12  
Челябинск (351)202-03-61  
Череповец (8202)49-02-64  
Ярославль (4852)69-52-93

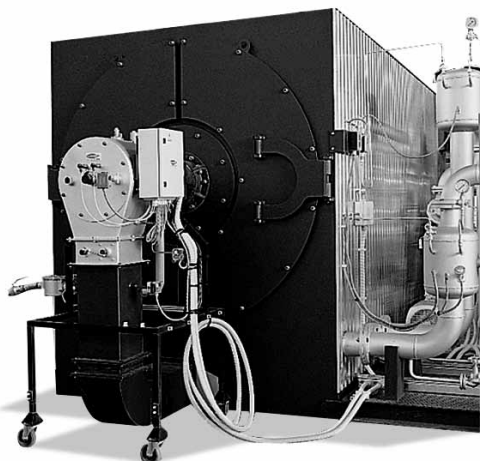
**Единый адрес:** [icc@nt-rt.ru](mailto:icc@nt-rt.ru) **Веб-сайт:** [www.ici.nt-rt.ru](http://www.ici.nt-rt.ru)



## ЛИНИЯ ПРОМЫШЛЕННОГО НАЗНАЧЕНИЯ ДИАТЕРМИЧЕСКОЕ МАСЛО

# OPX REC

## ГЕНЕРАТОР НА ДИАТЕРМИЧЕСКОМ МАСЛЕ



### Основные характеристики

Котел на диатермическом масле OPX REC с 3 оборотами дымовых газов с топкой с проходящим пламенем и выходом дымовых газов, направленных на рекуперацию тепла. Спроектирован с низкими тепловыми нагрузками и высокой скоростью масла для устранения риска крекинга, то есть процесса теплового разложения масла при его перегреве. Кроме того, очень низкая тепловая емкость, связанная с использованием огне-стойкого цемента, позволяет предотвратить риски перегрева даже в случае остановки циркуляции масла.

Далее приведены некоторые основные характеристики нашего изделия:

- генератор тепла с диатермической жидкостью в исполнении в виде змеевика с горизонтальной осью в виде спирали
- змеевики изготовлены из качественных труб S.S. «MANNESMANN» из углеродистой стали Fe 35 UNI 663/68, изогнутых в виде нескольких спиралей и расположенных по касательной друг к другу с разделением различных оборотов газа горения
- основание котла из профилей из углеродистой стали предназначено для установки всей группы; сбоку предусмотрен помост для обслуживания и установки узла циркуляции диатермической жидкости
- передняя дверь на болтах легко открывается для осмотра и внутренней очистки, оснащена конусом для горелки и индикатором для контроля горения
- внешняя термическая изоляция из минеральной ваты высокой плотности; обшивка из гофрированного алюминия, установленная на раму в форме параллелепипеда
- соединение дымовых газов с дымовой трубой в комплекте с контрофланцем, установленное в верхней дымовой камере, прикрепленное болтами к котлу и легко демонтируемое для внеплановой очистки
- устройство предварительного нагрева горячего воздуха, установленное в задней части генератора так, что составляет с ним единое устройство, состоит из следующих элементов:
  - трубный пучок из нержавеющей стали AISI 304 с трубами, расположенными вертикально и направленными к трубным решеткам
  - камера сбора горячего дыма и соединение выхода холодного дыма
  - вытяжка сбора дыма с двумя дверцами для осмотра и очистки дымохода, по которому проходят горючие газы, и большим отверстием для доступа в заднюю часть устройства предварительного нагрева
  - соединение поступления холодного воздуха с потоком, поступающим на трубный пучок и проходящий его противотоком
  - канал подачи горячего воздуха, встроенный в конструкцию генератора для подачи воздуха в головку сгорания

### Стандартная комплектация:

- 2 соединения входа/выхода в комплекте с ответными фланцами
- дренажный клапан котла
- 2 стальных крана спуска воздуха
- 2 манометра входа/выхода масла в комплекте со стальными отсечными кранами
- предохранительный термостат с ручным сбросом с расширением жидкости
- предохранительное дифференциальное реле давления для циркуляции масла в котле в комплекте со стальными кранами
- предохранительный датчик дымовых газов
- группа циркуляции масла, состоящая из следующих элементов:
  - насос, подключенный напрямую к электродвигателю с помощью соединения, корпус из чугуна, вал из стали с самоохлаждающимся механическим уплотнением, расположенным на основании
  - 2 сферических клапана запущенного потока из чугуна с уплотнением в виде металлического сильфона, установленных на всасывании и подаче насоса
  - фильтр из стали, установленный на всасывании насоса
  - 2 компенсатора расширения из нержавеющей стали, установленные на всасывании и подаче насоса
- электрощит шкафа управления котлом, защита IP 55, состоящий из следующих элементов:
  - главный выключатель
  - выключатель управления насосом циркуляции масла (выключен-ручной-автоматический)
  - выключатель управления горелкой
  - электронный регулятор температуры масла
  - индикатор тревоги и кнопка высокой температуры масла
  - индикатор тревоги и кнопка сброса низкой циркуляции масла
  - индикатор тревоги и кнопка высокой температуры дымовых газов
  - сигнальная сирена

### Аксессуары:

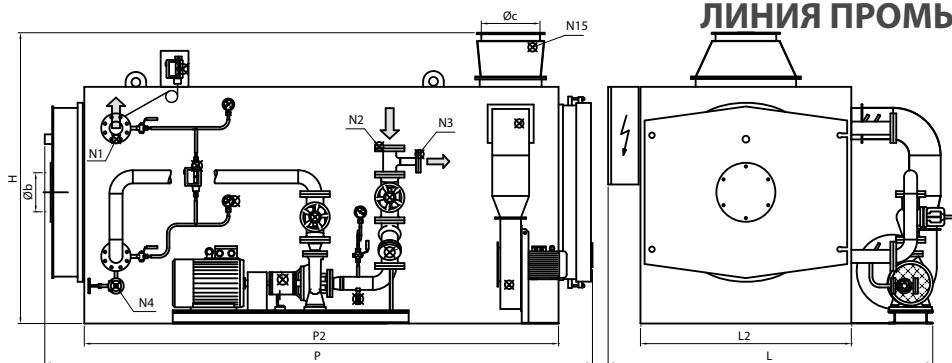
- генератор пара серии EVX
- термомасляный циркуляционный насос серии PMX
- термомасляный расширительный бак серии VEO

При заказе всегда указывать код каждого изделия.

# ЛИНИЯ ПРОМЫШЛЕННОГО НАЗНАЧЕНИЯ

## ДИАТЕРМИЧЕСКОЕ МАСЛО

### OPX REC



#### Условные обозначения:

- N1 подача диатермического масла
- N2 возврат диатермического масла
- N3 соединение расширительного бака
- N4 слив системы
- N5 контроль температуры дыма

Характеристики	Код изделия	Полезная мощность кВт	Тепловой расход кВт	Perdita carico lato olio ( $\Delta T=40^{\circ}C$ ) бар	Temp. max esercizio TS $^{\circ}C$	Общая емкость H2O л	Противодавление уходящих газов мбар	Потребление топлива			Общий вес кг
								Газ Nm <sup>3</sup> /ч	Дизельное топливо кг/ч	Мазут кг/ч	
OPX 1000 REC	87111001	1163	1277	1,68	300	460	5,5	130,7	107,6	113,2	3500
OPX 1200 REC	87111201	1395	1533	1,00	300	680	6,0	156,9	129,2	135,9	4800
OPX 1500 REC	87111501	1744	1916	1,70	300	700	7,5	196,2	161,6	169,9	5000
OPX 2000 REC	87112001	2326	2555	1,60	300	1350	8,0	261,5	215,4	226,5	6800
OPX 2500 REC	87112501	2907	3194	1,30	300	1600	9,0	327,0	269,3	283,2	8600
OPX 3000 REC	87113000	3488	3833	1,80	300	1520	10,0	392,4	323,1	339,8	10500
OPX 4000 REC	87114000	4651	5110	2,00	300	2300	12,0	523,2	430,9	453,1	14000
OPX 5000 REC	87115000	5814	6388	1,90	300	2500	15,0	654,0	538,6	566,4	15000
OPX 6000 REC	87116000	6977	7666	2,00	300	2800	18,0	784,9	646,4	679,7	21000
OPX 8000 REC	87118000	9302	10222	2,90	300	3650	19,0	1046,5	861,9	906,3	28000

Габариты	H	H1	H2	L	L2	L4	P	P2	Øb	Øc	N1	N2	N1/N2	N3	N4	N15
Модель	мм	мм	мм	мм	мм	мм	мм	мм	мм	мм	DN/дюйм	DN/дюйм	PN	DN/дюйм	DN/дюйм	дюйм
OPX 1000 REC	2000	1605	890	2150	1430	1715	3800	3420	280	400	80	80	16	40	20	1/2"
OPX 1200 REC	2120	1715	935	2300	1560	1845	4300	3870	320	450	100	100	16	50	20	1/2"
OPX 1500 REC	2250	1850	1000	2500	1650	1935	4600	4000	320	500	100	100	16	50	20	1/2"
OPX 2000 REC	2700	2350	1350	2700	2100	2250	4700	4628	350	550	125	125	16	50	20	1/2"
OPX 2500 REC	2900	2500	1400	2900	2200	2350	5200	4976	360	600	125	125	16	50	20	1/2"
OPX 3000 REC	2850	2450	1350	3000	2300	2474	5600	5394	380	600	150	150	16	50	20	1/2"
OPX 4000 REC	3300	2850	1650	3300	2500	2650	6350	6152	400	650	150	150	16	65	32	1/2"
OPX 5000 REC	3800	3200	1800	3450	2800	2950	7000	6278	400	700	200	200	16	65	32	1/2"
OPX 6000 REC	3800	3200	1800	3600	2800	2950	7750	7028	400	800	200	200	16	65	32	1/2"
OPX 8000 REC	3800	3200	1800	3750	2800	2950	8000	7278	450	850	200	200	16	65	32	1/2"

**По вопросам продаж и поддержки обращайтесь:**

Архангельск (8182)63-90-72  
Астана +7(7172)727-132  
Белгород (4722)40-23-64  
Брянск (4832)59-03-52  
Владивосток (423)249-28-31  
Волгоград (844)278-03-48  
Вологда (8172)26-41-59  
Воронеж (473)204-51-73  
Екатеринбург (343)384-55-89  
Иваново (4932)77-34-06  
Ижевск (3412)26-03-58  
Казань (843)206-01-48  
Калининград (4012)72-03-81  
Калуга (4842)92-23-67  
Кемерово (3842)65-04-62  
Киров (8332)68-02-04

Краснодар (861)203-40-90  
Красноярск (391)204-63-61  
Курск (4712)77-13-04  
Липецк (4742)52-20-81  
Магнитогорск (3519)55-03-13  
Москва (495)268-04-70  
Мурманск (8152)59-64-93  
Набережные Челны (8552)20-53-41  
Нижний Новгород (831)429-08-12  
Новокузнецк (3843)20-46-81  
Новосибирск (383)227-86-73  
Орел (4862)44-53-42  
Оренбург (3532)37-68-04  
Пенза (8412)22-31-16  
Пермь (342)205-81-47  
Ростов-на-Дону (863)308-18-15

Рязань (4912)46-61-64  
Самара (846)206-03-16  
Санкт-Петербург (812)309-46-40  
Саратов (845)249-38-78  
Смоленск (4812)29-41-54  
Сочи (862)225-72-31  
Ставрополь (8652)20-65-13  
Тверь (4822)63-31-35  
Томск (3822)98-41-53  
Тула (4872)74-02-29  
Тюмень (3452)66-21-18  
Ульяновск (8422)24-23-59  
Уфа (347)229-48-12  
Челябинск (351)202-03-61  
Череповец (8202)49-02-64  
Ярославль (4852)69-52-93

**Единый адрес:** [icc@nt-rt.ru](mailto:icc@nt-rt.ru) **Веб-сайт:** [www.ici.nt-rt.ru](http://www.ici.nt-rt.ru)

