

По вопросам продаж и поддержки обращайтесь:

Архангельск (8182)63-90-72
Астана +7(7172)727-132
Белгород (4722)40-23-64
Брянск (4832)59-03-52
Владивосток (423)249-28-31
Волгоград (844)278-03-48
Вологда (8172)26-41-59
Воронеж (473)204-51-73
Екатеринбург (343)384-55-89
Иваново (4932)77-34-06
Ижевск (3412)26-03-58
Казань (843)206-01-48
Калининград (4012)72-03-81
Калуга (4842)92-23-67
Кемерово (3842)65-04-62
Киров (8332)68-02-04

Краснодар (861)203-40-90
Красноярск (391)204-63-61
Курск (4712)77-13-04
Липецк (4742)52-20-81
Магнитогорск (3519)55-03-13
Москва (495)268-04-70
Мурманск (8152)59-64-93
Набережные Челны (8552)20-53-41
Нижний Новгород (831)429-08-12
Новокузнецк (3843)20-46-81
Новосибирск (383)227-86-73
Орел (4862)44-53-42
Оренбург (3532)37-68-04
Пенза (8412)22-31-16
Пермь (342)205-81-47
Ростов-на-Дону (863)308-18-15

Рязань (4912)46-61-64
Самара (846)206-03-16
Санкт-Петербург (812)309-46-40
Саратов (845)249-38-78
Смоленск (4812)29-41-54
Сочи (862)225-72-31
Ставрополь (8652)20-65-13
Тверь (4822)63-31-35
Томск (3822)98-41-53
Тула (4872)74-02-29
Тюмень (3452)66-21-18
Ульяновск (8422)24-23-59
Уфа (347)229-48-12
Челябинск (351)202-03-61
Череповец (8202)49-02-64
Ярославль (4852)69-52-93

Единый адрес: ikc@nt-rt.ru **Веб-сайт:** www.ici.nt-rt.ru



STELT DUAL
 ВЕРТИКАЛЬНОЕ ИСПОЛНЕНИЕ
Расчетное давление 5 бар



Основные характеристики

Основные характеристики Конденсационный котел модели STELT DUAL, изготовленный из нержавеющей стали AISI 316 Ti, с двойной вертикальной топкой с реверсивным пламенем, предназначен для производства горячей воды с максимальной температурой 100 °С. Совместим с горелками с наддувом воздуха для работы на газообразном топливе. Соответствует директивам 90/396/ЕЕС (газ), маркировка CE, 311/06 (производительность), 89/366/ЕЕС (электромагнитная совместимость) 72/23/ЕЕС (низкое напряжение).

Далее приведены основные характеристики нашего изделия:

- наклонный корпус котла для облегчения оттока конденсата;
- топка с инверсией пламени, состоящая из цилиндра больших размеров из нержавеющей стали AISI 316 Ti, выдерживает воздействие кислотного конденсата;
- стальной цилиндр "направляющей пламени" с особым профилем размещен внутри топки с целью расширения уходящих газов и как следствие увеличения теплового обмена или увеличения КПД котла (и достижения низких выбросов NOx при работе с горелками с низким выбросом NOx).
- поверхности теплового обмена из нержавеющей кислотостойкой стали AISI 316 Ti размещены вокруг топки, состоят из пластин из нержавеющей стали, штампованных с приданием особой гофрированной формы с целью увеличения поверхности теплового обмена и формирования капель конденсата и интенсивного дренажа.
- сварные швы выполнены способом TIG, MIG и плазмой, что гарантирует сохранение основных механических характеристик нержавеющей стали, не снижая способности противостоять коррозии кислотного конденсата
- фланцевое соединение подачи и два соединения обратки для разделения потока на входе в котел и гарантии минимальной температуры в нижней точке с целью наилучшего использования преимуществ конденсации даже при наличии обратки при средней и высокой температуре.
- дымовая камера собирает конденсат, который затем через сифон поступает в нейтрализатор (если предусмотрено) и в бытовую сливную систему
- фланец горелки, совместим с горелками с наддувом воздуха для работы на газообразном топливе;
- поверхности теплоотдачи изолированы матрасами из стекловаты большой толщины и защищены панелями из окрашенной стали, легко демонтируются
- передняя дверца с реверсным открытием изготовлена из стальных листов и термически изолирована керамическим волокном.

Стандартная комплектация:

- Кожух с изоляцией
- Гидравлические коллекторы подачи и возврата
- Комплект для гидравлического соединения генераторов

Дополнительное оснащение	Код
Система нейтрализации кислотного ко	
Нейтрализатор	81020001
Нейтрализатор с насосом	81020002

Панели управления

Термостатная панель управления	QCOND01ELMDCE
<i>Характеристики см. в разделе «Термостатные панели управления»</i>	
Панель управления котлом	QETERM01CE
Панель управления котлом	QETERM01RU2*
Плата управления системой	QETERM02

Характеристики и другое дополнительное оснащение см. в разделе «Система

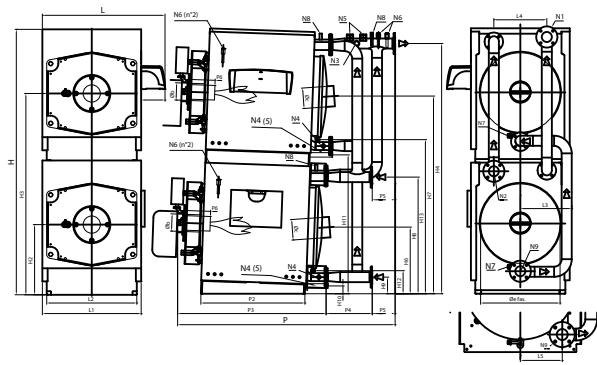
* этот код относится к рынкам следующих стран: Россия, Беларусь, Украина, Грузия и Казахстан

Максимальное рабочее давление 5 бар.

ЛИНИЯ БЫТОВОГО НАЗНАЧЕНИЯ

КОНДЕНСАЦИОННЫЕ КОТЛЫ

STELT DUAL



Условные обозначения:

- N1 Подача
- N2 Возврат при средней температуре
- N3 Соединение для приборов
- N4 Соединение загрузки/опорожнения системы
- N5 Соединение для предохранительных клапанов
- N6 Емкости для ламп
- N7 Слив конденсата котла
- N8 Емкость контроля
- N9 Возврат при низкой температуре

Характеристики	Код изделия	Полезная мощность			Тепловой расход	КПД при 100% (см. P.C.I.)		КПД 30%	Противодавление уходящих газов	Потери давления в гидравлическом тракте (ΔT=12°C)	Емкость H2O	Вес compl.
		Средняя темп. 70°C	Темп. подачи/возврата 50°/30°C	кВт		Средняя темп. 70°C	Темп. подачи/возврата 50°/30°C					
STELT DUAL 150	81026207	137,1	150	139,2	98,5	107,8	108,8	1,6	30	194	460	
STELT DUAL 180	81026205	164,5	180	167,0	98,5	107,8	108,8	2,0	43	194	460	
STELT DUAL 240	81026206	220,3	240	223,7	98,5	107,3	108,8	2,8	76	194	460	
STELT DUAL 320	81026305	293,8	320	298,2	98,5	107,3	108,8	2,4	136	224	570	
STELT DUAL 440	81026405	402,0	440	408,2	98,5	107,8	108,8	3,2	39	298	750	
STELT DUAL 540	81026505	493,4	540	500,9	98,5	107,8	108,8	3,3	58	460	890	
STELT DUAL 640	81026506	587,5	640	596,5	98,5	107,3	108,8	3,5	83	460	890	

Габариты	H	H2	H3	H4	H6	H7	H8	H9	H10	H11	H12	H13	L	L1	L2	L3	L4	L5	P	P2	P3	P4	P5	P6	Øb	Øc	Øe fas.	N1	N2	N1/N2	N3	N4	N5	N6	N7	N8	N9
Модель	мм	мм	мм	мм	мм	мм	мм	мм	мм	мм	мм	мм	мм	мм	мм	мм	мм	мм	мм	мм	мм	мм	мм	мм	мм	мм	мм	DN/дюйм	DN/дюйм	PN	DN/дюйм	DN/дюйм	DN/дюйм	DN/дюйм	DN/дюйм	DN/дюйм	DN/дюйм
STELT DUAL 150	2004	530	1520	1889	503	1492	881	126	-	-	174	1163	944	746	680	388	400	-	1642	785	1121	173	348	150-250	130	150	624	50	50	6	1"(S)	3/4"	-	1/2"	3/4"	1/2"	65
STELT DUAL 180	2004	530	1520	1889	503	1492	881	126	-	-	174	1163	944	746	680	388	400	-	1642	785	1121	173	348	150-250	130	150	624	50	50	6	1"(S)	3/4"	-	1/2"	3/4"	1/2"	65
STELT DUAL 240	2004	530	1520	1889	503	1492	881	126	-	-	174	1163	944	746	680	388	400	-	1642	785	1121	173	348	150-250	130	150	624	50	50	6	1"(S)	3/4"	-	1/2"	3/4"	1/2"	65
STELT DUAL 320	2204	580	1670	2089	553	1642	980	126	-	-	174	1263	994	846	780	388	400	-	1647	785	1147	173	327	150-250	170	180	724	50	50	6	1"(S)	3/4"	-	1/2"	3/4"	1/2"	65
STELT DUAL 440	2204	580	1670	2089	553	1644	980	126	-	-	174	1274	994	846	780	388	400	-	1982	1040	1373	201	408	150-250	170	180	724	80	80	6	1"(S)	3/4"	1"1/4(1)	1/2"	3/4"	1/2"	80
STELT DUAL 540	2204	550	1640	2125	524	1614	922	133	59	1149	77	1166	1277	976	920	606	633	317	1996	1040	1436	201	359	170-250	180	200	854	80	80	6	1"	1/2"	1"1/4	1/2"	3/4"	1/2"	80
STELT DUAL 640	2204	550	1640	2125	524	1614	922	133	59	1149	77	1166	1277	976	920	606	633	317	1996	1040	1436	201	359	170-250	180	200	854	80	80	6	1"	1/2"	1"1/4	1/2"	3/4"	1/2"	80

При заказе всегда указывать код каждого изделия.
Панель управления продается отдельно от котла.

По вопросам продаж и поддержки обращайтесь:

Архангельск (8182)63-90-72
Астана +7(7172)727-132
Белгород (4722)40-23-64
Брянск (4832)59-03-52
Владивосток (423)249-28-31
Волгоград (844)278-03-48
Вологда (8172)26-41-59
Воронеж (473)204-51-73
Екатеринбург (343)384-55-89
Иваново (4932)77-34-06
Ижевск (3412)26-03-58
Казань (843)206-01-48
Калининград (4012)72-03-81
Калуга (4842)92-23-67
Кемерово (3842)65-04-62
Киров (8332)68-02-04

Краснодар (861)203-40-90
Красноярск (391)204-63-61
Курск (4712)77-13-04
Липецк (4742)52-20-81
Магнитогорск (3519)55-03-13
Москва (495)268-04-70
Мурманск (8152)59-64-93
Набережные Челны (8552)20-53-41
Нижний Новгород (831)429-08-12
Новокузнецк (3843)20-46-81
Новосибирск (383)227-86-73
Орел (4862)44-53-42
Оренбург (3532)37-68-04
Пенза (8412)22-31-16
Пермь (342)205-81-47
Ростов-на-Дону (863)308-18-15

Рязань (4912)46-61-64
Самара (846)206-03-16
Санкт-Петербург (812)309-46-40
Саратов (845)249-38-78
Смоленск (4812)29-41-54
Сочи (862)225-72-31
Ставрополь (8652)20-65-13
Тверь (4822)63-31-35
Томск (3822)98-41-53
Тула (4872)74-02-29
Тюмень (3452)66-21-18
Ульяновск (8422)24-23-59
Уфа (347)229-48-12
Челябинск (351)202-03-61
Череповец (8202)49-02-64
Ярославль (4852)69-52-93

Единый адрес: icc@nt-rt.ru **Веб-сайт:** www.ici.nt-rt.ru

